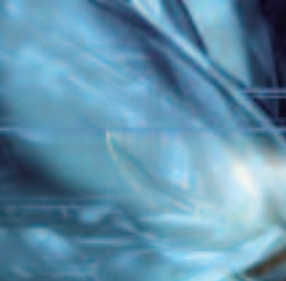




Monitoraggio e controllo

Gestione dei documenti all'interno delle Organizzazioni aziendali



All'interno di ogni organizzazione, le applicazioni presenti su svariate piattaforme generano documenti cruciali per l'attività aziendale che richiedono di essere stampati. Ed è qui che possono nascere problemi. Persino le stampanti più affidabili causano errori—esauriscono la carta o il toner, i coperchi vengono lasciati aperti, i cassette non vengono inseriti correttamente, vengono disattivate oppure possono incorrere in problemi di rete. È proprio in questi momenti che gli amministratori di sistema, i responsabili tecnici e gli utenti finali hanno bisogno di un tool che consenta loro di diagnosticare e risolvere anche in remoto i problemi di stampa.

La soluzione di gestione ideale dovrebbe offrire agli utenti un accesso da browser per tenere traccia del proprio output dall'acquisizione alla distribuzione finale. Inoltre, dovrebbe includere un sistema di sicurezza flessibile che consenta agli amministratori di sistema di controllare tutti i documenti e le stampanti aziendali, restringendo l'accesso a documenti, dispositivi e comandi di sistema specifici.

Da oltre 20 anni aziende di importanza mondiale si affidano alle soluzioni LRS® affinché le aiutino a gestire in modo efficiente la distribuzione di documenti generati elettronicamente all'interno dell'organizzazione. Da tempo LRS ha sviluppato una suite di prodotti per la creazione di un server di stampa completo. LRS offre tools basati sul Web per il monitoraggio e il controllo della stampa di documenti da piattaforme multiple.

Monitoraggio & Controllo

Organizzazioni presenti in tutto il mondo hanno implementato le soluzioni LRS per monitorare e controllare gli ambienti di stampa a tutti i livelli aziendali. VMCF Web Access e DMCF Web Access forniscono una visione generale in tempo reale dei componenti di acquisizione, gestione e distribuzione del documento del server di stampa LRS.

Visualizzazione tramite Web browser

La semplice interfaccia basata su Web browser della soluzione LRS elimina la necessità di installare software aggiuntivo sulle workstations. Inoltre, consente di vedere l'output sullo spool del JES prima della stampa, i processi di stampa inviati al server di stampa aziendale da piattaforme multiple e di monitorare lo stato dei device.

| Member Name | Printer Name | Output Waiting | Received Output | Status | Information | TCP Address | Printer |
|-------------|--------------------------------|----------------|-----------------|----------|-------------------------|--------------|----------------------|
| EMAS002 | Exchange 200 Server | 0 | 0 | Idle | 040000 | 10.86.11.28 | |
| EMAS003 | HP LaserJet 1100 TN | 0 | 0 | Idle | 040000 | 10.86.11.28 | |
| EMAS004 | HP 4000 LaserJet 4000 P | 1 | 0 | Printing | LR02004F10000040P-3L-10 | 10.86.11.111 | HP LaserJet 4000 P |
| EMAS005 | HP LaserJet 4100DN SecurePrint | 0 | 0 | Idle | 040000 | 10.86.11.28 | |
| EMAS006 | HP LaserJet 4100DN | 0 | 0 | Printing | LR02004F10000040P-4L-8 | 10.86.11.225 | 06.81 "PROOFING JOB" |
| EMAS007 | HP LaserJet 4100DN | 0 | 0 | Idle | 040000 | 10.86.11.225 | |
| EMAS008 | HP LaserJet 4100DN | 0 | 0 | Idle | 040000 | 10.86.11.154 | |
| EMAS009 | LaserJet 1020 Printer | 0 | 0 | Idle | 040000 | 10.86.11.8 | |
| EMAS010 | HP LaserJet 1020 | 0 | 0 | Idle | 040000 | 10.86.11.8 | |

La VPS Printer List mostra chiaramente lo stato di ciascun dispositivo di rete, visualizzando messaggi della stampante come "PAPER JAM OPEN INPUT TRAYS". Viste definibili consentono di scegliere con precisione le informazioni sul dispositivo da visualizzare in base alle proprie necessità: viste utente, viste amministratore di sistema, ecc. Un amministratore può mettere queste viste a disposizione di tutta l'azienda da qualsiasi workstation con accesso Web per una diagnosi e una risoluzione rapida dei problemi di stampa.

Informazioni dispositivo

Utilizzando la funzione di comunicazione bidirezionale integrata in molte delle stampanti odierne le nostre soluzioni di Monitoraggio & Controllo raccolgono e visualizzano informazioni utili sui dispositivi di stampa. Viene fornita la funzione di visualizzazione dei messaggi di "status" della stampante, come Cover Open, Paper Jam, Out Of Paper, per consentire all'utente di riconoscere in tempo reale lo stato del dispositivo, soprattutto dei device in stato di anomalia. Gli utenti ne possono visionare gli attributi e accedere direttamente all'interfaccia browser fornita da svariati dispositivi per operazioni di impostazione e amministrazione.

Interfaccia sicura

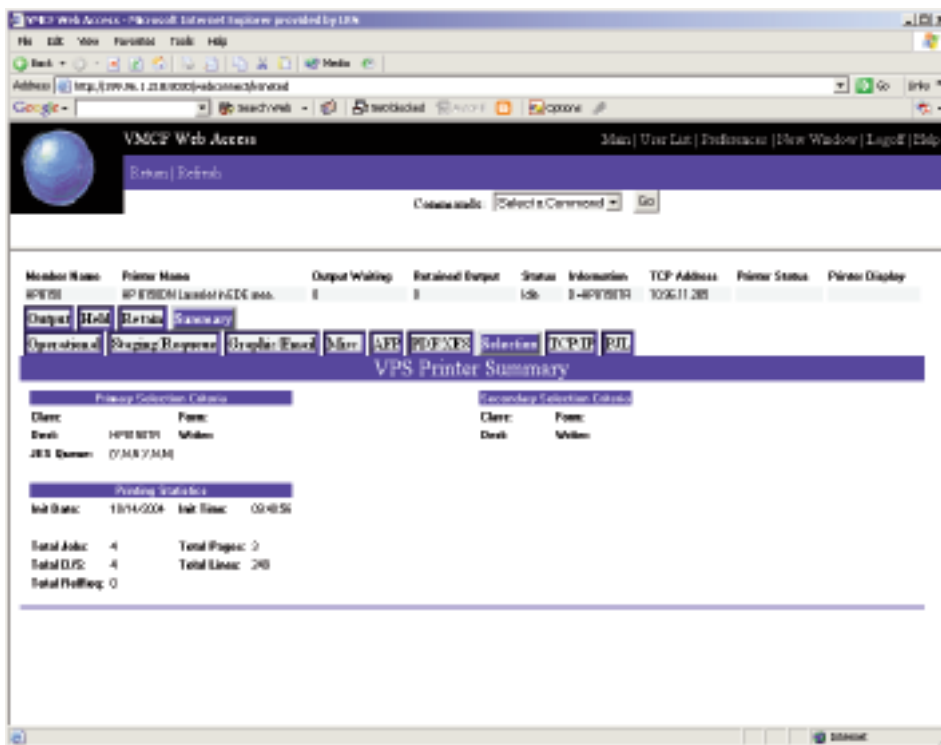
Tutte le soluzioni di monitoraggio e controllo LRS offrono strutture di sicurezza per garantire l'accesso al controllo documenti e dispositivi esclusivamente a utenti autorizzati. Gli amministratori possono impostare gli attributi di sicurezza per singoli utenti o gruppi di utenti, concedendo loro l'accesso a documenti e dispositivi di stampa specifici e abilitandoli all'emissione solo di comandi di sistema specifici.

Informazioni di allarme

Fornendo ad amministratori, operatori e utenti finali un accesso al server di stampa aziendale, le funzioni di Monitoraggio & Controllo consentono a tutti di sapere quando e dove si verificano problemi nel sistema. Le soluzioni di Monitoraggio e Controllo LRS possono inviare messaggi di allarme agli amministratori sotto forma di notifiche e-mail in merito agli eventi del livello di sistema, inclusi gli arresti del sistema e le condizioni di errore. Le nostre soluzioni forniscono anche messaggi di allarme disponibili attraverso l'interfaccia Web quando si effettua l'accesso.

Interfaccia personalizzabile

Per ottimizzarne le modalità d'uso, le soluzioni LRS Monitor & Control dispongono di interfacce browser personalizzabili. Gli amministratori di sistema possono incorporare messaggi e istruzioni personalizzati per i loro utenti e usufruire dei modelli HTML inclusi nella nostra soluzione per integrare il loro logo e colori nel sistema. Queste caratteristiche trasformano le nostre strutture di controllo in componenti integrate per il vostro sito intranet. Il supporto nella lingua nazionale consente a organizzazioni globali di fornire un'interfaccia comprensibile per gli uffici internazionali.



Gli utenti con gli attributi di sicurezza adeguati possono visualizzare informazioni dettagliate su specifiche stampanti e fornire comandi dal sistema VPS utilizzando l'interfaccia web.

Accounting

Così come il server di stampa LRS tiene traccia dei documenti dalla creazione alla distribuzione registra in parallelo anche l'attività dell'utente. Il server di stampa aziendale include componenti in grado di registrare l'uso della stampante per mostrare chi sta usando maggiormente le risorse di stampa. Il server è in grado di compilare statistiche che includono il numero dei documenti prodotti da una stampante specifica e persino il numero di righe e pagine che la stampante ha gestito. Questa funzione consente all'organizzazione di identificare gli utenti che producono il maggiore volume di documenti e utilizzare queste informazioni per scopi di "riaddebito" o "budgeting".

Tool di monitoraggio & controllo

VMCF Web Access consente a chiunque di accedere al Web browser per monitorare e controllare facilmente la stampa di documenti da qualsiasi piattaforma. I singoli utenti possono visualizzare gli

elenchi delle stampanti che sono autorizzati a controllare, vedere lo stato delle stampanti, inclusi i messaggi di dispositivi collegati con TCP/IP che supportano la funzione di comunicazione stampante bidirezionale LRS ed inviare comandi VPS. Gli utenti VMCF Web Access possono inoltre vedere l'output prima della stampa utilizzando la componente opzionale Report Browse.

DMCF Web Access consente a chiunque sia dotato di un Web browser standard di monitorare l'output presentato al server di stampa aziendale, indipendentemente dalla piattaforma da cui è stato originato. Gli utenti DMCF Web Access possono vedere lo stato attuale del processo (inclusi Waiting, Printed, Purged, Printing Error), unitamente a data e ora in cui il processo è stato creato, stampato o eliminato. Utenti con attributi di sicurezza adeguati possono vedere informazioni dettagliate su stampanti specifiche e inviare comandi di sistema VPS utilizzando un'interfaccia web browser standard.

monitoring & manage

Server di stampa aziendale

LRS offre soluzioni software che si integrano perfettamente per fornire un server di stampa aziendale completo—un server unico, affidabile ad alta scalabilità sulla piattaforma più stabile a disposizione. Le soluzioni LRS offrono la flessibilità per implementare solo i componenti server necessari, incluse acquisizione, archiviazione, distribuzione

dei documenti e un'interfaccia utente sistematica indipendente dalla piattaforma utente. Le organizzazioni possono progettare un server di stampa aziendale per acquisire documenti da tutte le piattaforme utilizzate e inviare documenti a tutte le destinazioni della rete, incluse stampanti, fax server, indirizzi e-mail e Web browser.





I manager di stampa aziendale

Da oltre 20 anni LRS offre soluzioni per le esigenze di gestione dell'output aziendale in costante evoluzione ad organizzazioni di tutto il mondo. Più di metà delle società Fortune 500 e Fortune 500 Service si affida al nostro software leader del settore per l'acquisizione di documenti e la distribuzione a svariate destinazioni di rete.

In quanto leader riconosciuti nella gestione degli output aziendali, il nostro impegno è rivolto all'innovazione costante e allo sviluppo di soluzioni di gestione dell'output per rispondere alle esigenze di oggi e anticipare quelle di domani.



Levi, Ray & Shoup, Inc.

2401 West Monroe Street • Springfield, Illinois 62704
Tel: 217-793-3800 • Fax: 217-787-0979

Level 6, Suite 12 • 100 Walker Street • North Sydney NSW • AUSTRALIA 2060
Tel.: 612-9922-3800 • Fax: 612-9922-7600

Ludwigstraße 47 • D-85399 • Hallbergmoos • Germany
Tel.: +49 (0)811/99 73 90 • Fax: +49 (0)811/99 73 9 11

Via Achille Grandi, 46 20017 Mazzo di Rho (Milano) - Italy
Tel: +39 02 93 90 61 50 • Fax: +39 02 93 90 93 30

Sucursal en España • C/Princesa, 24 , 1º Izda • 28008 Madrid • Spain
Telefono: +34 91 758 13 40 • Fax : +34 91 541 98 74

Regent House • Rodney Road • Cheltenham Gloucestershire GL50 1HX • REGNO UNITO
Telefono: 44-1242 537 500 • Fax: 44-01242 537 501

www.vps.com